

№ Q260102.8702 02.01.2026

ОСТОПУС 1850Т

КОМЕРЦІЙНА ПРОПОЗИЦІЯ ПОСТАЧАННЯ ТА МОНТАЖУ ВИСОКОПРОДУКТИВНОГО АВТОМАТИЧНОГО ОБМОТУВАЧА ПІДДОНІВ

Відповідальний за проєкт:

Директор СКЛАДПАК
Казан Василь Іванович
Тел.: +38(044)500-91-63
Моб.: +38(067)694-33-67
vasyl.kazan@skladpack.ua
03680, Україна, м. Київ,
вул. Миколи Грінченка, 4



ВИСОКОПРОДУКТИВНИЙ АВТОМАТИЧНИЙ ОБМОТУВАЧ ПІДДОНІВ



Серія «Т»

Автоматичний кільцевий
палетообмотувач

ОСНОВА ТЕХНІЧНОГО РІШЕННЯ

Розмір	Палета, мм	Вантаж, мм	Висота, мм	Напрямок транспортування	Тип
Мін.	1200 x 800	1200 x 800	макс. 1800	Коротка сторона ведуча	EUR



Продукт:

Напої



Вага:

Згідно характеристик конвеєра



Швидкість конвеєрів:

24 метрів на хвилину



Пропускна здатність:

до 90 палет на годину



Висота конвеєрів:

600 мм



Центрування піддонів:

По центру конвеєра

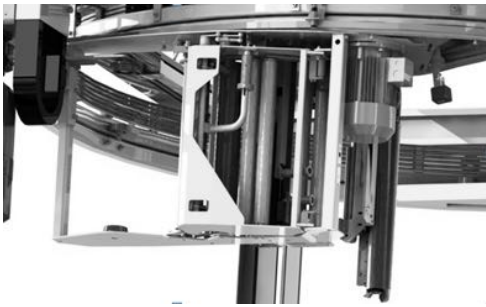


Центрування навантаження:

Вантаж повинен бути відцентрований на піддоні. Відхилення ≤ 100 мм у довжину та ширину відносно вертикальних осьових ліній.

АВТОМАТИЧНА МАШИНА OSTOPUS 1850T

КІЛЬЦЕВА ТЕХНОЛОГІЯ



- Ostopus - перша машина, яка колись використовувала кільцеву технологію, спочатку винайдена Haloila в 1983 році
- Покращена якість упаковки, коли піддон продукту нерухомий і кільце обертається
- Менша механічна напруга в порівнянні з поворотною рукою і технологією поворотного столу
- Універсальні функції обгортання однією машиною в порівнянні з іншими технологіями, такими як технологія обертання рукоятки
- Посилання на відео: <https://youtu.be/ebv4JAdfMds>

ПОДВІЙНА КАРЕТКА ВИСОКА ШВИДКІСТЬ



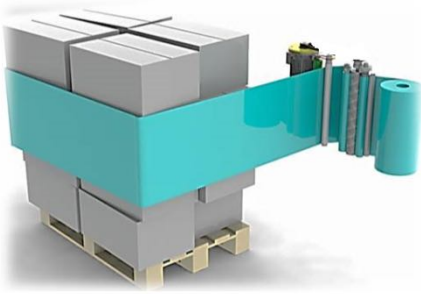
- Ostopus 1850T - це сталева рама з високошвидкісною моделлю Ostopus з двома плівковими каретками, що застосовують плівку до герметизації піддону
- У випадку, якщо плівка закінчується з однієї касети, або порив плівки, піддони в машині обгортаються відповідно до налаштувань програми обгортання одним рулоном
- Обидві плівкові каретки управляються незалежно, тобто сила плівки для навантаження відповідно до форми і розміру навантаження
- Машина оснащена подвійною системою для зварювання та різання, по одному для кожної плівкивсередині машини, не використовуючи ланцюги

ПОСЛІДОВНІСТЬ - ФІКСОВАНА ПОТУЖНІСТЬ PRE-STRETCH



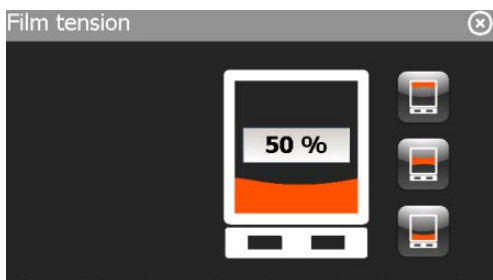
- Ефективна потужність попереднього розтягування - знижена вартість палети
- Контролювання плівки попереднього розтягування - вона не може бути налаштована операторами: узгодженість споживання плівки, узгодженість якості упаковки, точна оцінка вартості плівки / палет

КОНТРОЛЬ СИЛИ НАТЯГУ ПЛІВКИ



- Постійний контроль натягу плівки між плівковою і навантаженням піддонів з плавним регулюванням зусилля, висока якість упаковки, підвищена надійність
- Завдяки унікальному методу управління, зміна розмірів або форми піддонів не впливає на відрегульоване навантаження на продукт
- Окремі сили запуску та зварювання плівки незалежно від сили обертання забезпечують високу надійність виробництва
- У зв'язку з бездротовою технологією система контролю сили натягу не чутлива до пилу, а потреба в обслуговуванні знижується

ТЕХНОЛОГІЯ СИЛИ НАТЯГУ ПЛІВКИ



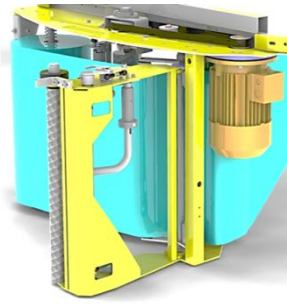
- Кожна програма з власними налаштуваннями
- Три сили натягу для налаштувань, доступних для кожної програми обгортання, напр. різні значення для верхніх, нижніх і перекриваючих обгортки - для задоволення вимог щодо стабільності і захисту продукту
- Унікальна система управління безперервно регулює силу плівки для натягу відповідно до заданої установки розміру та форми палети
- Універсальна специфікація продукту для оптимізації транспортної упаковки
- Відео посилання: https://youtu.be/hymZo_9FDHI

ВИСОКОПРОДУКТИВНА КАРЕТКА ДЛЯ ПЛІВКИ S-ТИПУ



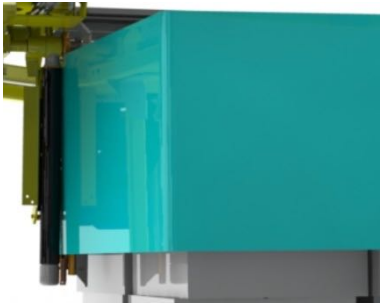
- Каретка для плівки S-типу = як нитка плівка обробляється в каретці, коли вона попередньо розтягнута
- Покращені характеристики розтягування плівки за рахунок різьблення плівки S-типу в порівнянні з W-подібної
- S-каретка має меншу щільність плівки завдяки безперервному контакту між плівкою і роликками, тобто плівка, нанесена на піддон, ширше
- Міцна поверхня ролика з рельєфною конструкцією для високої ефективності попереднього розтягування

ЛЕГКА ЗАГРУЗКА ПЛІВКИ АВТОМАТИЧНИЙ КОНТРОЛЬ ШВИДКОСТІ



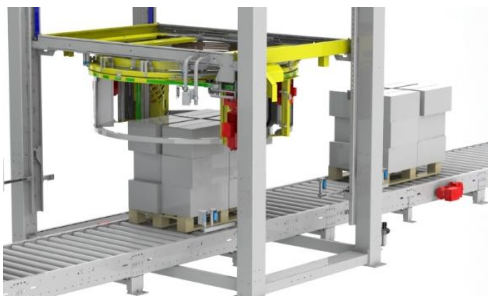
- Запатентована конструкція - S-каретка з воротами для каретки відкритого типу
- Немає необхідності в протяжки плівки між роликками
- Easy2Fix - допоміжний захват
- Більш короткий час зміни рулону
- Посилання на відео: <https://youtu.be/nATWDGs58DI>

ПОДВІЙНИЙ NT2 - ПРИПАЮВАННЯ І ОБРІЗАННЯ ХВОСТА ПЛІВКИ БЕЗ ШКОДИ ПРОДУКТУ



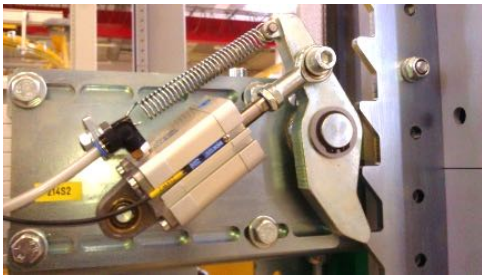
- Висока якість і надійність зварювання плівки по всій ширині
- No Tail solution - автоматичне рішення для складських показників, менший час простою, оскільки не існує хвоста плівки
- Нерівномірна поверхня піддона не впливає на результат компоновки кінця
- Обслуговування вільного ріжучого елемента, відсутність плівкового хвоста після різання
- Дві одиниці, по одній на кожний рулон
- Посилання на відео: <https://youtu.be/jEhsJcPDriU>

АВТОМАТИЧНИЙ КОНТРОЛЬ ШВИДКОСТІ



- Швидкість машини контролюється відповідно до потужності виробничої лінії
- Оптимізована потужність знижує витрати на технічне обслуговування
- Автоматично або за допомогою швидкості, обраної з HMI

СИСТЕМА БЛОКУВАННЯ КІЛЬЦЯ ДЛЯ ТЕХНІЧНОГО ОБСЛУГОВУВАННЯ



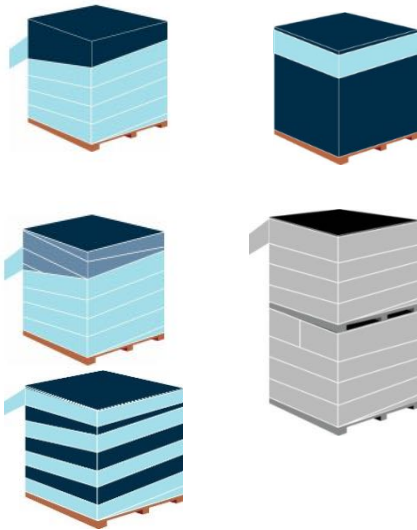
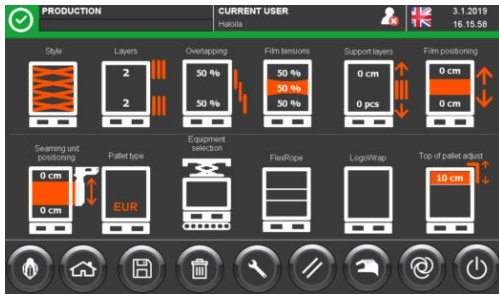
- Пакувальний блок, кільцева конструкція, що рухається вгору/вниз оснащена фіксатором
- Роботи з технічного обслуговування можна виконувати, коли агрегат приводиться в рух вручну до ергономічного рівня та замикається автоматично.
- Обмотувальний блок завжди блокується, коли ланцюг безпеки відкритий, наприклад при відкритті дверей огорожі
- УВАГА: Машина безпечна та відповідає стандарту безпеки EN415-6: 2013 без блокування технічного обслуговування. Блокування технічного обслуговування є додатковим пристроєм

OCTOFACE 2.0 - НОВЕ НМІ РІШЕННЯ



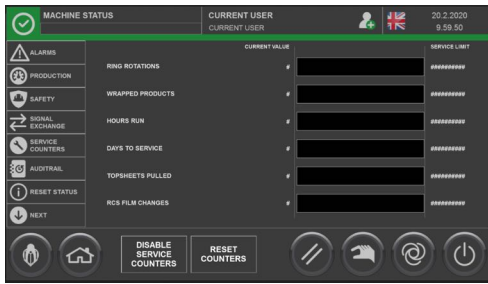
- Система управління включає в себе Siemens S7 PLC і OctoFACE HMI
- Необмежена кількість програм упаковки
- Інформативний, напр.
 - o Поточна потужність / палети / год
 - o Фільм, що залишився на барабані (опція)
 - o Екран статусу PackML
 - o Візуальні символи
- Споживання повітря та енергії (варіант)
- Профілі користувачів для кожного оператора з певним рівнем пароля
- Ревізія аудиту - повернення до попередніх налаштувань. Всі зміни в налаштуваннях записуються для відстеження: коли змінюється, ким, попереднє значення, нове значення
- QR-коди, швидкий доступ до машинної документації за допомогою мобільного пристрою
- Резервне копіювання для функцій

ПАКУВАЛЬНІ ПРОГРАМИ



- Необмежена кількість програм упаковки - для різних видів продукції, різних відстаней відвантаження, різних вимог до захисту та стабільності
- Економічно ефективна стабільність піддонів і використання пакувального матеріалу за допомогою різних параметрів
- Назвіть свою програму - OctoFACE HMI дає змогу вільно називати кожен програму обгортання, напр. Рядок 1 / Продукт X і т.д.
- Метод обмотування, одноразове, подвійне, бандерол обгортання
- Перекриття плівки під час обгортання вгору і вниз
- Кількість верхніх і нижніх шарів
- Використання допоміжних шарів - номер, якщо використовується
- Регульована висота перетинання верхнього краю піддону з плівкою
- Натяг плівки для обгортання. За допомогою OctoFACE і бездротової технології зміни сила натягу налаштування кожної програми обгортання для різних частин палети відповідає найвищим вимогам стабільності і захисту продукту
- NEW - Функція резервного копіювання - копію програм з обгортання на флеш-пам'ять USB можна використовувати за допомогою програми OctoFACE та пам'яті
- Завдяки кільцевій структурі з вбудованим зварюванням та різанням плівки, а також різноманітним налаштуванням програми обгортання, в якості стандарту доступні декілька способів обертання палети

ОСТОFAСЕ ЕКРАНОВАНИЙ СЕРВІС



- Моніторинг використання ключових функцій машини
- Регульовані рівні попередження та тривоги для задоволення попиту виробничої ділянки
- Попередження про перевищення встановленого значення, попередження щодо перевірки на технічне обслуговування / після офіційного технічного обслуговування «чек» буде вимкнутий
- Сигнали при перевищенні встановленого значення
 - Правильний час для технічного обслуговування
 - Про-активний підхід

ОСТОFAСЕ ДІАГНОСТИКА НЕСПРАВНОСТІ



- Панель керування включає в себе функцію діагностики несправностей, що показує зображення на панелі керування та інструкції, як вирішити несправність
- Менша тривалість роботи, поліпшена за рахунок виходу, менші витрати
- Дані історії
- Швидкий доступ до машинної документації за допомогою QR-коду

ВІДДАЛЕНА ПІДТРИМКА



- Система управління Ostopus готова до віддаленого доступу
- Більш короткий час відповіді на підтримку з технічних питань
- Поєднання місцевих сервісних інженерів на місці і заводського інжинірингу
- Віддалена підтримка обмовляється окремо відповідно до політики віддаленого доступу постачальника; Безпека, конфіденційність, навчений персонал

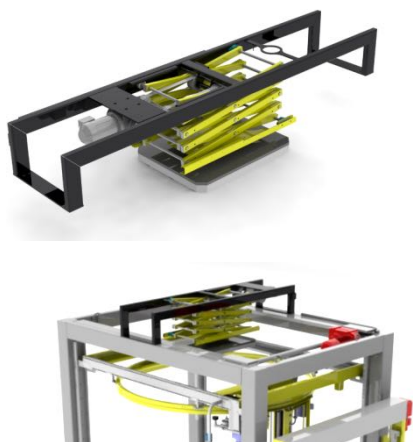
ДОДАТКОВІ ОПЦІЇ

ВБУДОВАНИЙ ДИСПЕНСЕР ВЕРХНІХ ЛИСТІВ EASYLOAD ДЛЯ НАКРИТТЯ ЗВЕРХУ ПЛІВКОЮ ПЕ



- Інтегровано в машину
- Захоплення верхньої плівки по всій ширині - висока надійність
- Верхній лист макс. розмір 1800 x 1700 мм (Ш x Д)
- Точне розташування верхнього листа та менша потреба в місці порівняно з окремим дозатором.
- Продукція, захищена від пилу та бризок (примітка. Захист від бризок можна досягти лише за допомогою вбудованого пристрою верхнього листа)
- Посилання на відео <https://youtu.be/wFzzVkkUkvM>
- Безпечно та просте наведення та фіксація верхньої плівки
- Завдяки НОВІЙ інновації для завантаження та фіксації верхньої котушки плівки ззовні машини – не потрібно заходити в зону машини.
- Посилання на відео <https://youtu.be/oq2A36kpw3I>
- Короткий час простою, комфортний для операторів
- Діаметр котушки до 250 мм
- Стабілізатор навантаження входить у вартість диспенсера для верхніх листів
- Операція:
 - Верхня плівка натягується захватом по всій її ширині на виріб. Під час витягування контролюються (утримуються) як передній, так і задній краї плівки. Верхня плівка не натягується на виріб, що знизило б надійність.
 - Коли верхня плівка натягнута, стабілізатор вантажу штовхне її на піддон. Після позиціонування на піддоні захват відпустить передній край, а ріжучий ніж розріже задній край і відпустить його.
 - У той самий час, коли триває цикл обгортання, верхня плівка видуває повітря з чотирьох сторін, щоб переконатися, що верхня плівка повертається під стретч-плівку.

РЗ-Р ПРИТИСКНИЙ ВЕРХНІЙ СТАБІЛІЗАТОР ПАЛЕТИ



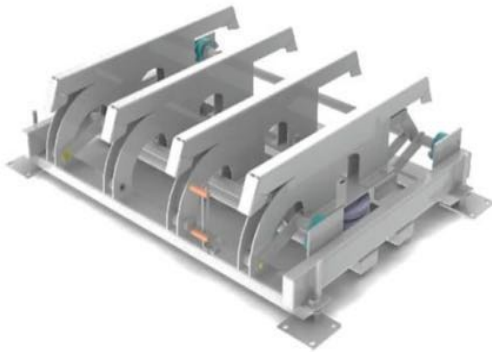
- Увімкнути режим упаковки нестабільних або легких продуктів. Продукт на піддоні залишається стабільними протягом циклу обгортання також з високим натягом плівки
- Зберігає верхнє перекриття плівкою навіть коли верхній вантаж не є рівним за допомогою повітряного потоку у виробничому районі
- При використанні з модулем накриття верхньої плівки, притискний стабілізатор оснащений пристроєм для видалення плівки
- Приводиться в дію мотор-редуктором
- Адаптування системи під конкретний продукт для мінімального інтервалу переміщення
- Посилання для відео: https://youtu.be/z_IkZp5Jzfs

АВТОМАТИЧНА СИСТЕМА ЗМІНИ РУЛОНУ СТРЕТЧ ПЛІВКИ RCSII



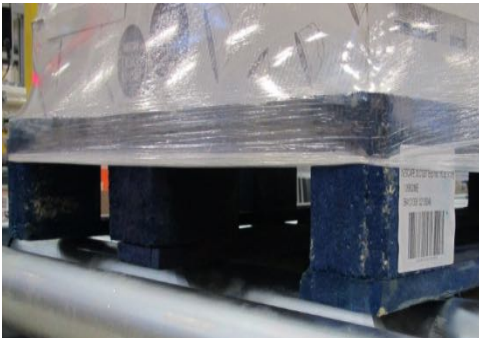
- Касета з плівкою буде змінюватися автоматично без втручання оператора, коли система відчуває відсутність розриву плівки або плівки
- ПРИМІТКА: У разі розриву плівки система може змінювати також повний рулон плівки
- Оператор може змінювати новий рулон плівки, коли машина працює
- Менше 1 хв. час зупинки виробництва на автоматичну зміну на новий рулон
- Оснащений маніпулятором зміни котушки, однією додатковою касетою та додатковими елементами захисної огорожі з дверцятами для завантаження плівкових котушок
- Надійність за допомогою системи блокування для обертання кільця, обертання кільця вгору / вниз і обертання маніпулятора
- Посилання для відео: <https://youtu.be/TZcFk1Z-qFw>

TLN1 ПРИСТРІЙ ПІДЙОМУ ПАЛЕТ ДЛЯ ІНТЕГРАЦІЇ В РОЛИКОВИЙ КОНВЕЄР MRCA



- Обмотка сторони дерев'яного піддону, щоб повністю загорнути вантаж збільшуючи стабільність продукту продукції на піддоні
- Альтернативно, можна використовувати пристрій для жгутування стретч плівкою для поліпшення утримання продукту на піддоні (див. пристрій жгутування стретч плівкою)
- Призначений для роликового конвеєра Signode Finland Oy MRCA з шириною 1085мм
- Сталева конструкція з підвищеною міцністю, макс. вага вантажу 1500 кг
- Широкі підйомні балки захищають дерев'яні піддони від пошкоджень
- Синхронне переміщення пневматичним вузлом підйому, висота підйому 100мм
- Мін. висота роликового транспортера (TOR) 450 мм ± 50 мм
- Стандартний колір RAL7021, підйомні бруси оцинковані
- Посилання на відео: <https://youtu.be/93UHВexPHVI>

ПРИСТРІЙ ЖГУТУВАННЯ СТРЕТЧ ПЛІВКОЮ



- Висока продуктивність та стабілізація піддонів, коли плівка щільно фіксується на дерев'яному піддоні
- Обидві плівкові каретки обладнані системою жгутування
- Ропінг-пристрій для нижнього краю стретч-плівки запобігає порванню плівки під час обробки натягу на піддоні
- Жгутування здійснюється за допомогою електрично керованого підйомного стрижня в плівковій колясці під час нижніх обгортань
- Посилання на відео: <https://youtu.be/WH39zNn5OJI>
- Примітка: Підіймач піддонів необхідний для роботи з пристроєм для жгутування

СТАНДАРТИ МАШИНИ

Пропозиція базується на Signode Finland Oy списків компонентів. Всі можливі зміни повинні бути узгоджені окремо.

Машина Ostorus була розроблена і виготовлена відповідно до наступних європейських законів і стандартів.

Директива ЄС 2006/42 / ЄС

EN415-6: 2013 Безпека пакувальних машин. Частина 6. Машина для палетопакуння

КАЛЬКУЛЯЦІЯ ПРОДУКТИВНОСТІ

Швидкість конвеєра 24 м/хв, довжина обгорткового конвеєра всередині Ostorus 3000мм

Метод обгортання: Подвійне обгортання зверху - без накриття зверху плівкою ПЕ

Висота продукту : 1800 мм, включаючи піддон

Загальна кількість витків : 22

Обмотувальна здатність 105 палет / год, включаючи час конвеєра

Метод обгортання: Подвійне обгортання зверху – з функцією накриття зверху плівкою ПЕ

Висота продукту : 1800 мм, включаючи піддон

Загальна кількість витків : 22

Обмотувальна здатність 92 палети / год, включаючи час конвеєра

Гарантована пропускну здатність лінії за даними запиту: 90 палет / год

ПІДКЛЮЧЕННЯ БЕЗ УПРАВЛІННЯ КОНВЕЄРІВ

Напруга живлення:	3 x 400VAC / 50Hz + N + PE
Заземлення:	16мм ² окремий кабель до рейки заземлення машини
Потужність живлення:	15,0 кВт, 3 x 35А до запобіжників замовника
Подача стисненого повітря:	хв. 0,6 МПа, надані замовником
Витрата повітря:	18 Нл / цикл обгортання 40 Нл / цикл обгортання (якщо машина оснащена опцією верхнього накриття)
Підключення стисненого повітря:	Доступний об'єм повітря відповідно Штифт для швидкого зчеплення KS-3/8

СПЕЦІФІКАЦІЯ ПЛІВКИ

Ширина рулона:	500 мм
Макс. діаметр рулона:	270мм
Діаметр / довжина стрижня:	76мм / 500-515мм
Товщина плівки:	типово 15-23мкм

РОБОЧІ УМОВИ ЕКСПЛУАТАЦІЇ ОБЛАДНАННЯ

Сухий, теплий зал (робоча температура від + 5°C до + 35°C)

КОМЕРЦІЙНИЙ РОЗДІЛ

Вартість пропозиції (ЄВРО), без урахування ПДВ (20%).

ПАЛЕТООБМОТУВАЧ		Кількість	Ціна	Сума
1.	Автоматичний обмотувач OSTOPUS 1850T	1	178 900,00	178 900,00
2.	Доставка	1	4 000,00	4 000,00
			Всього, розділ	182 900,00
ОПЦІЇ				
3.	Диспенсер верхніх листів EasyLoad для накриття зверху плівкою ПЕ	1	36 800,00	36 800,00
4.	Обмін контактами через Profinet	1	2 200,00	2 200,00
5.	Притискний верхній стабілізатор палети	1	9 200,00	9 200,00
6.	Пристрій жгутування стретч плівкою	1	5 400,00	5 400,00
7.	Пристрій підйому палет	1	8 100,00	8 100,00
8.	Роликовий транспортер VP 3,0 з підйомною системою для обгортання також дерев'яної частини піддонів	1	14 210,00	14 210,00
9.	Система захисних огорожень TROAX	1	6 500,00	6 500,00
10.	Світловий захисний бар'єр	1	7 800,00	7 800,00
Інтеграція				
11.	Монтаж, навчання, тестування (витрати на готель, харчування і транспорт включені у вартість)	1	20 000,00	20 000,00
Разом з монтажем, без опцій				202 900,00

КОМЕРЦІЙНІ УМОВИ

Умови оплати

Передоплата

Поставка і митне очищення

Доставка і митне очищення здійснюється компанією Складпак: DDP, Україна, адреса клієнта

Термін поставки

5-7 місяців

Термін дії пропозиції

До 31.12.2026 року

Гарантія

12 місяців

Монтаж та навчання персоналу

Компанія Складпак проводить монтаж та наладку обладнання, після цього проводить навчання правильної експлуатації обладнання, а також моделюються Екстрені ситуації при яких фахівці замовника Повинні самостійно без допомоги співробітників компанії Складпак виправити помилку

Тривалість монтажу (орієнтовно)

7 робочих днів

ПОПЕРЕДНІ УМОВИ ПРИ ПРОДАЖУ

Підготовчі роботи, що виконуються замовником:

1. Електроживлення повинно бути проведено, згідно з кресленнями Складпак.
2. Обладнання повинно бути розвантажено на місці монтажу.

3. Надання кваліфікованого персоналу для проведення необхідних робіт по розміщенню устаткування, підключення електроживлення, зжатого повітря.
4. Забезпечення безперервності робіт по монтажу, підключенню, пуско-налагодженню і налаштуванню обладнання, які виконуються інженерами компанії Складпак.
5. При пуску лінії (при потрібному функціонуванні всіх вузлів і агрегатів) з метою належного інструктування (навчання) персоналу замовника по експлуатації та обслуговування, оператори і обслуговуючий персонал не повинні відволікатися на будь-які інші роботи. Оператори всіх змін проходять курс інструктажу всі одночасно.

Роботи, що виконуються компанією Складпак:

1. Монтаж (організація процесу установки лінії).
2. Підключення живлення обладнання і прокладка електричних з'єднань від щитів обладнання Складпак до операторської майданчика.
3. Пуск та тестування всіх функцій лінії і пакувальних установок з використанням пакувальних матеріалів замовника.
4. Навчання персоналу замовника правилам експлуатації, обслуговування та дрібного ремонту лінії, відразу після пуску і перевірки всіх функцій і режимів роботи.

Завершення робіт:

Вважаються виконаними після закінчення всіх робіт, зазначених в попередньому розділі, з наданням інженерами двостороннього підписаного Акту про виконання робіт.

ЛІДЕР В ГАЛУЗІ АВТОМАТИЗАЦІЇ

Skladpack

- ✓ Сервісна підтримка 24/7
- ✓ Контрактне виробництво
- ✓ Індивідуальний підхід
- ✓ Гарантійне обслуговування
- ✓ Європейський стандарт якості
- ✓ Офіційний дистриб'ютор
- ✓ Власний імпорт



Василь Казан
СЕО компанії "Складпак"



Партнерство з нашою компанією допоможе вам вирішувати найскладніші завдання виробництва, використовуючи сучасні інжинірингові рішення та устаткування міжнародного рівня якості.

Співпраця з компанією "Складпак" - це завжди чітке дотримання термінів поставок ексклюзивного обладнання, фіксована заявлена вартість товарів, що поставляються, повна фінансова безпека угод, на стабільне довготривале співробітництво.